

Schnellstart: AC C-TEC 2403 / CEM 2402

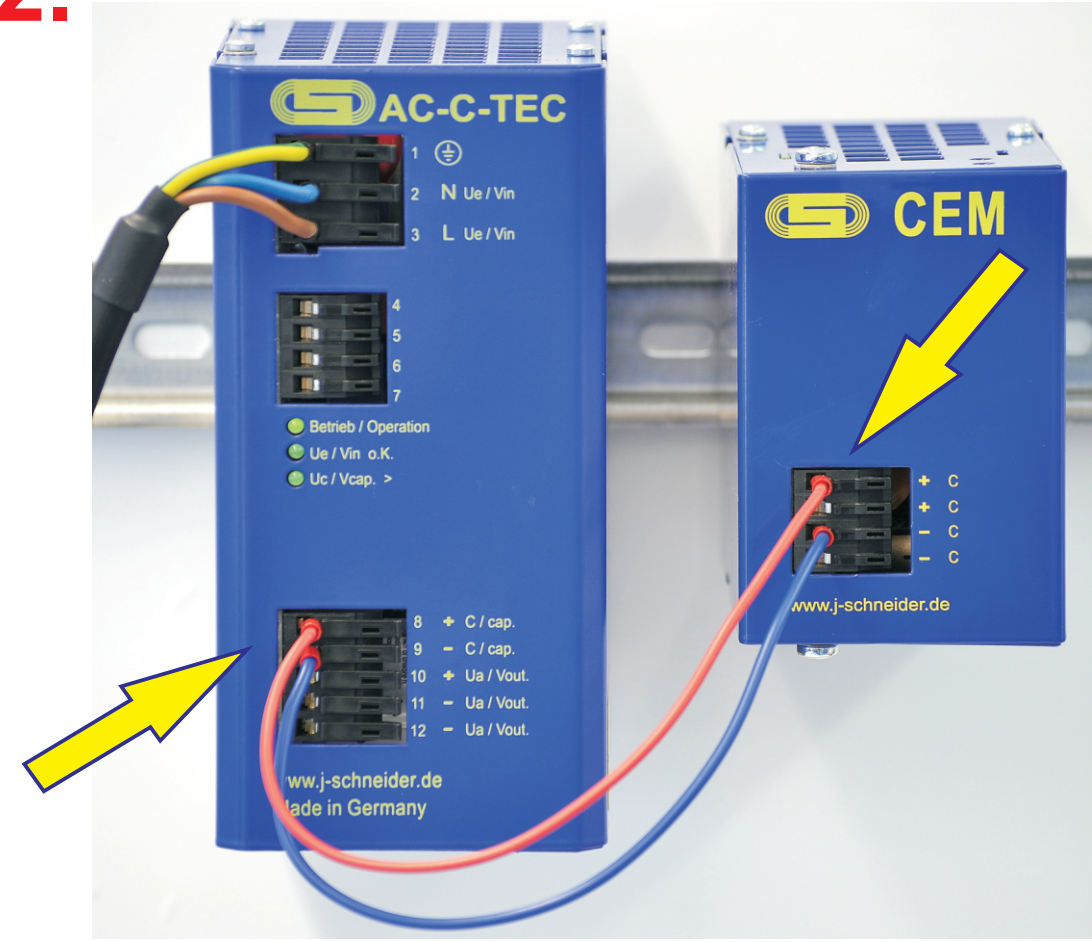
Elektrischer Anschluss und Inbetriebnahme

1.



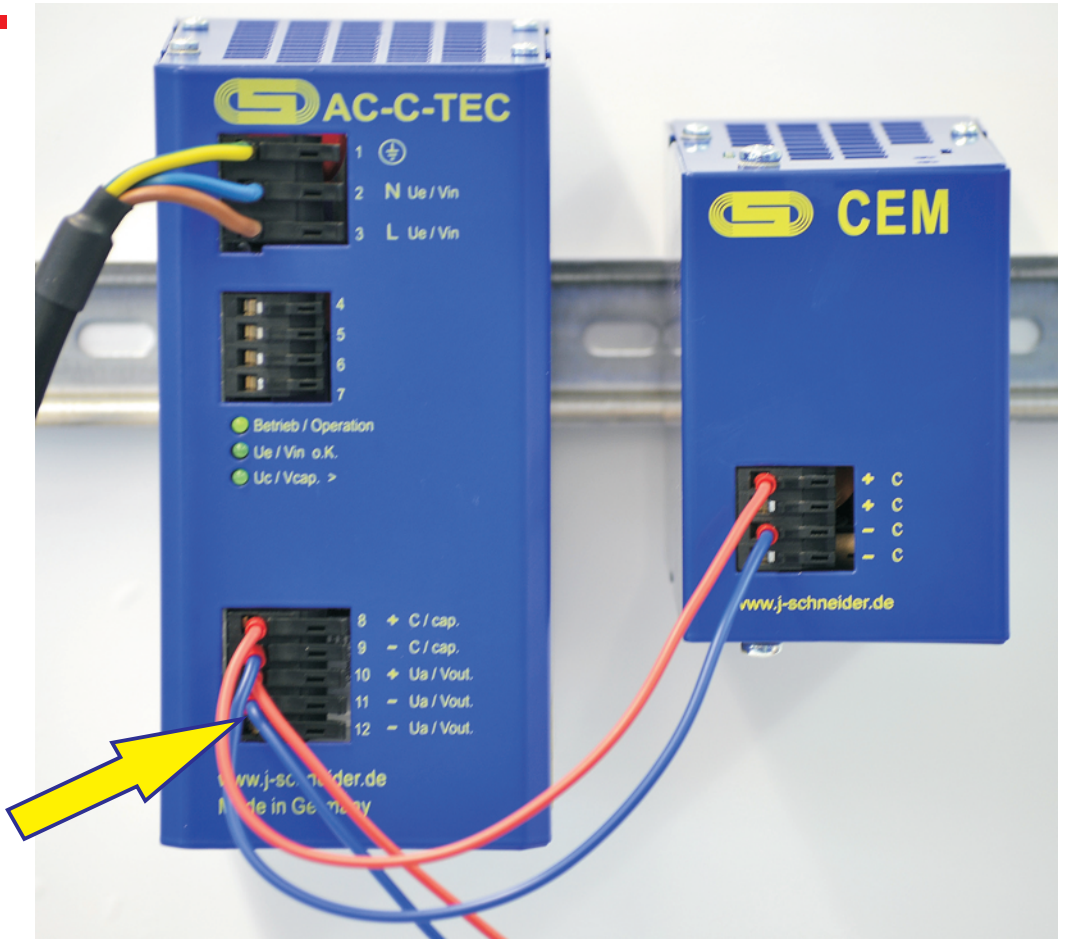
Anschluss des AC C-TEC an das Versorgungsnetz (230VAC)

2.



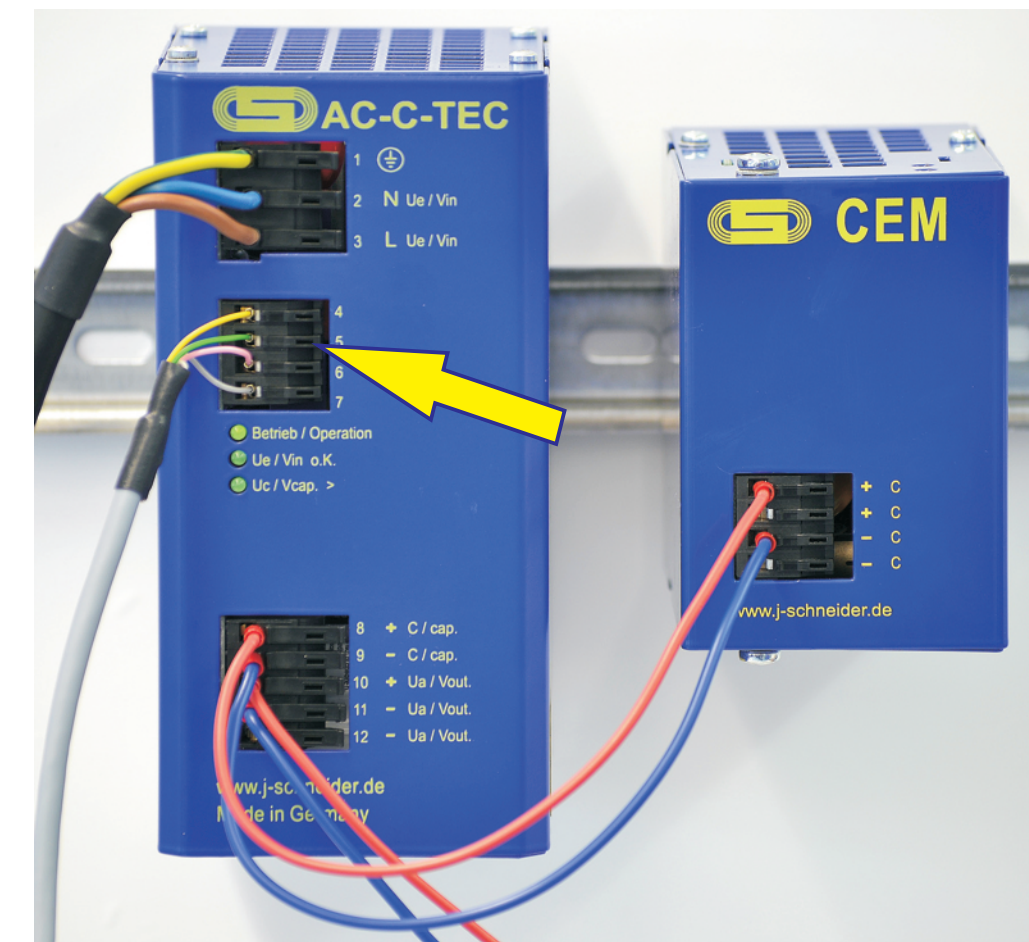
Anschluss des CEM an den Kondensatorausgang des AC C-TEC

3.



Anschluss der Last an den gepufferten 24VDC Ausgang des AC C-TEC

4.



Anschluss der seriellen Verbindung zum PC

5.



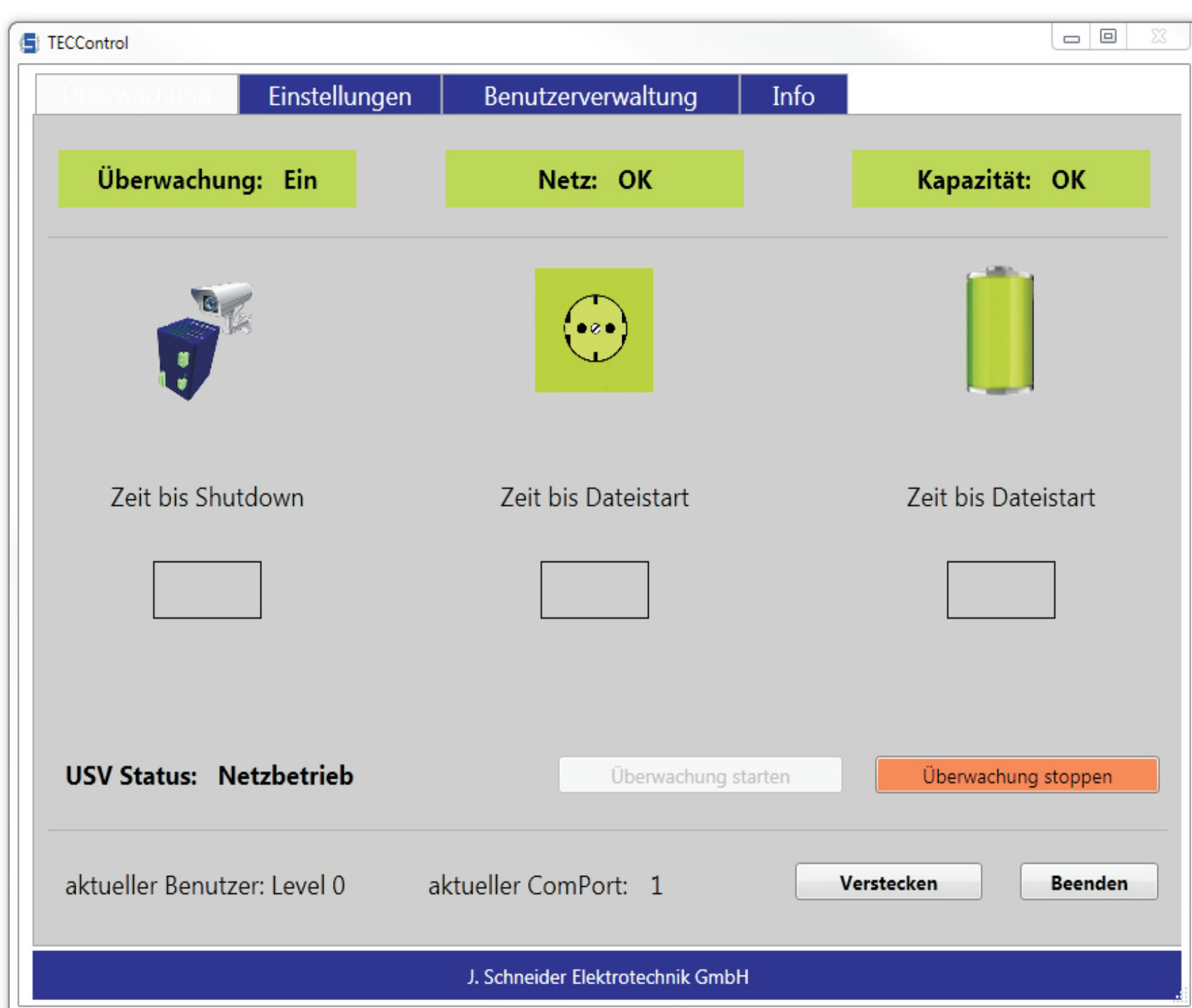
Zuschaltung der Versorgung. Das AC C-TEC wird geladen. Die LEDs „Betrieb/Operation“ und „U_e/V_{in} o.K.“ leuchten

6.



AC C-TEC vollständig geladen. Die LEDs „Betrieb/Operation“, „U_e/V_{in} o.K.“ und „U_c/V_{cap} >“ leuchten

Shutdown-Software



Die TECControl Software automatisiert den System-Shutdown bei Netzausfall und den kontrollierten System-Neustart bei NetzWiederkehr. Unkontrollierte Prozessstops werden vermieden.

Fordern Sie unsere Unterlagen an!

Eigenschaften

- Geringer Verkabelungsaufwand durch integriertes Netzteil und Energiespeicher
- Kompakt, da in einem Gehäuse eingebaut
- Lebenslang wartungsfrei
- Tiefentladefest, dadurch unbegrenzte Lagerfähigkeit
- Großer Temperaturbereich -20°C bis +60°C
- keine Gasung, dadurch Einbau in hermetisch abgeschlossenen Gehäusen möglich

Achtung! Die Sicherheitshinweise der Betriebsanleitung sind zu beachten. Der Anschluss ist nur durch Elektrofachkräfte erlaubt. Das Blatt „Schnellstart“ dient nur als Hilfestellung.

Helmholtzstrasse 13
77652 Offenburg
Werner-von-Siemens-Strasse 12
77656 Offenburg-Elgersweier

Tel. 0781 / 206-0
Fax 0781 / 2 53 18
www.j-schneider.de
info@j-schneider.de



Quickstart: AC C-TEC 2403 / CEM 2402

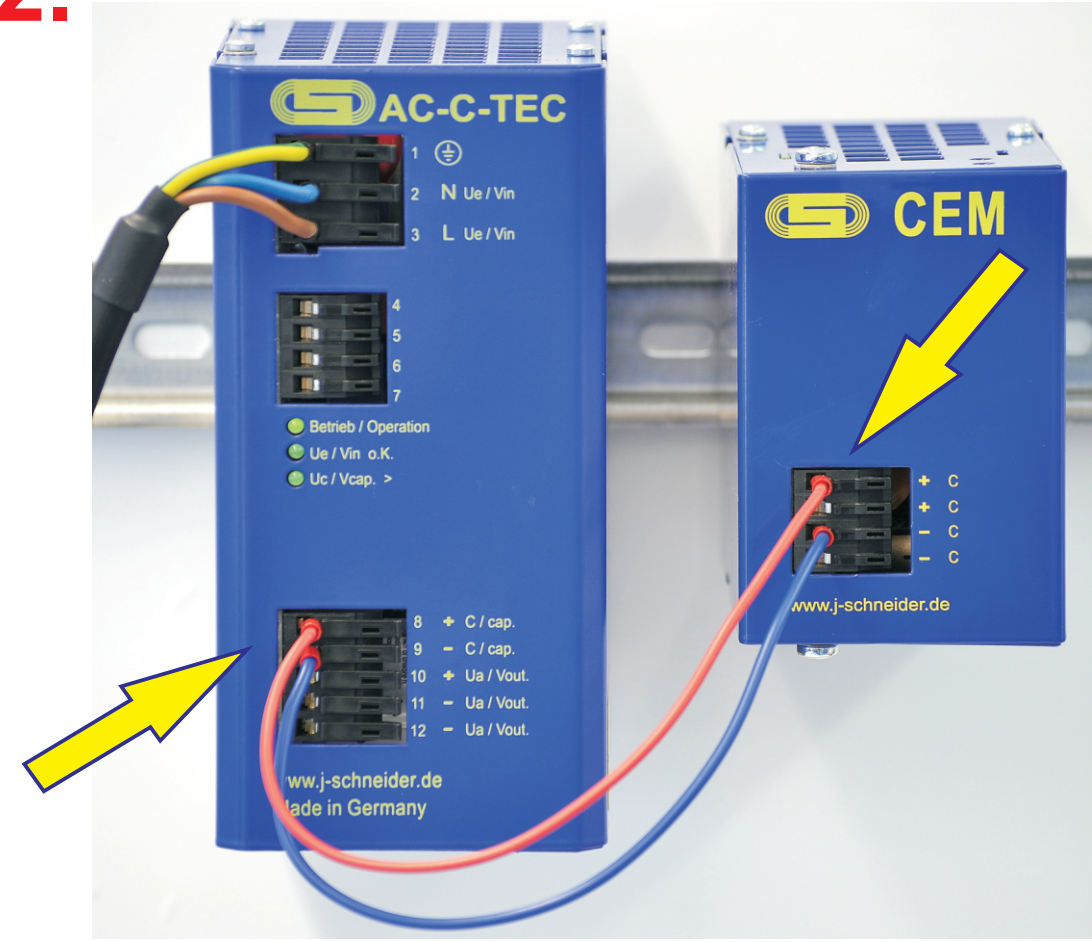
Electrical Connection and Start-up

1.



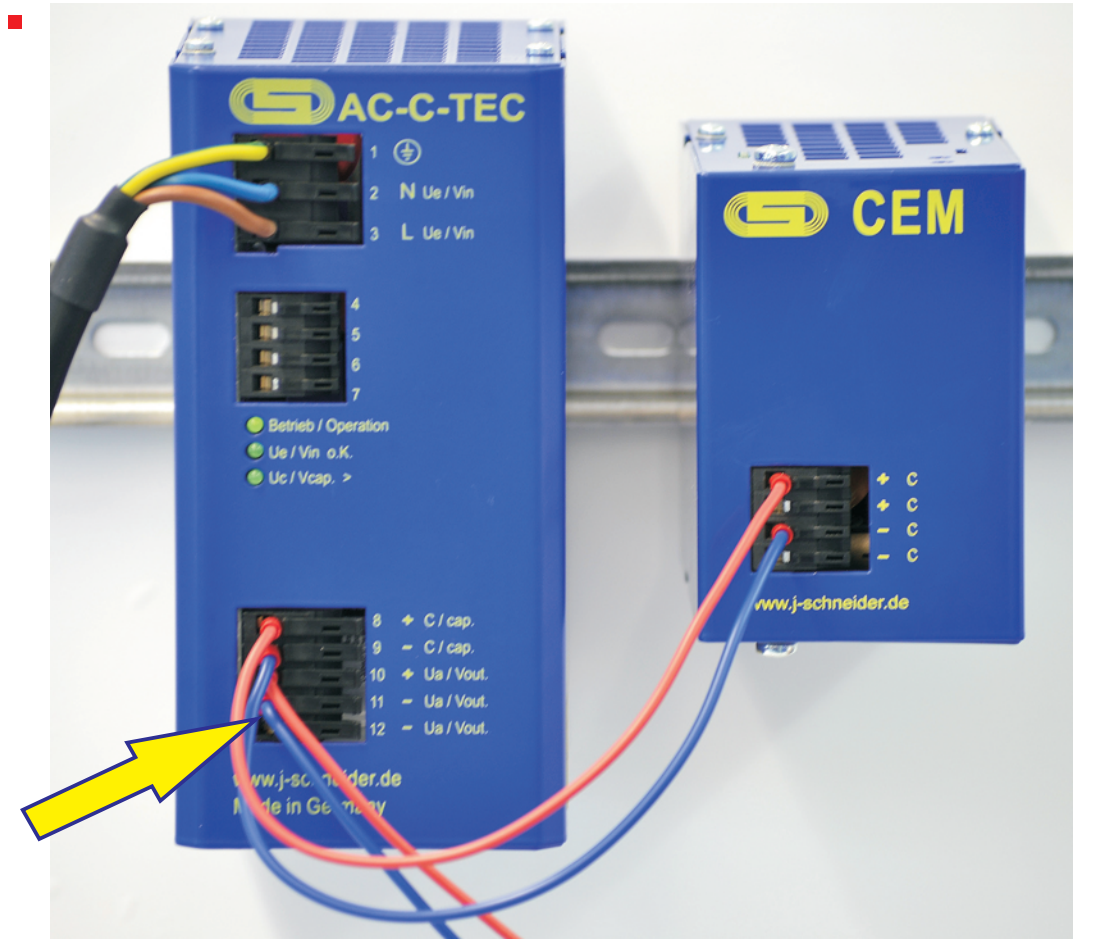
Connect the AC C-TEC to the mains (230VAC)

2.



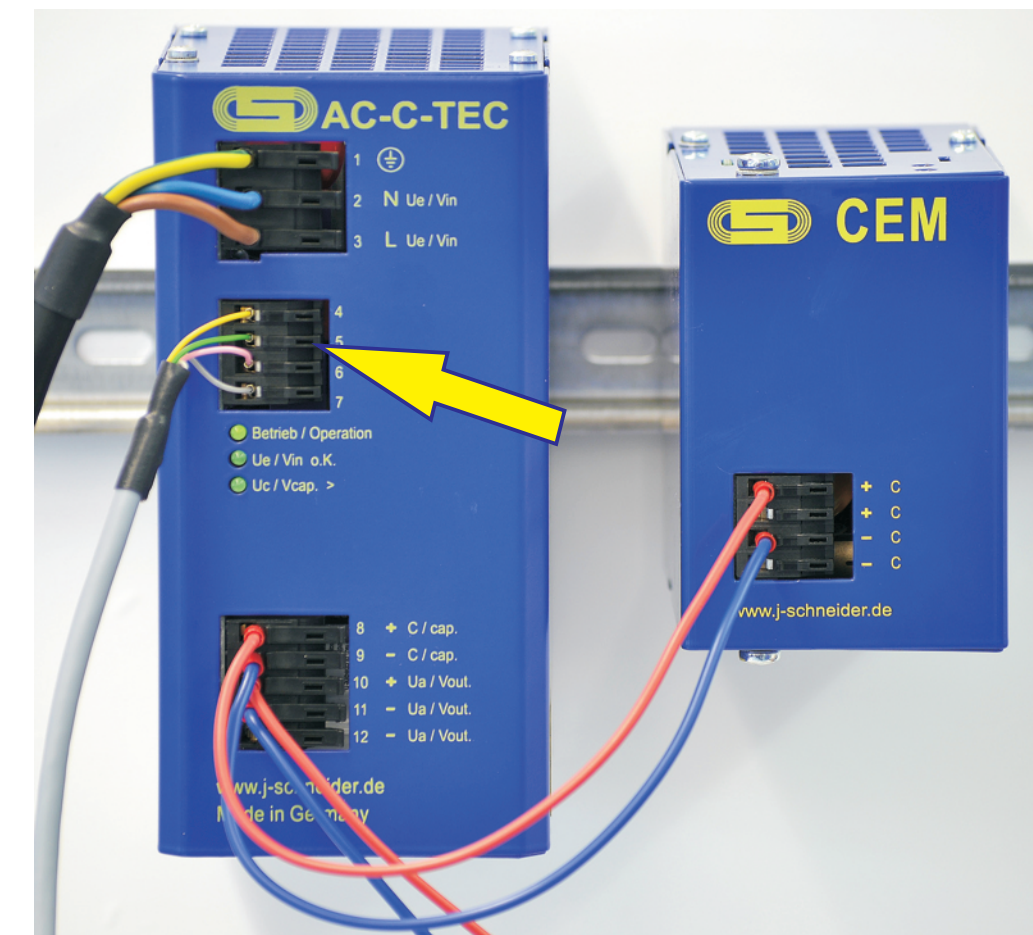
Connect the CEM to the capacitor output of the AC C-TEC

3.



Connect the load to the buffered 24VDC output of the AC C-TEC

4.



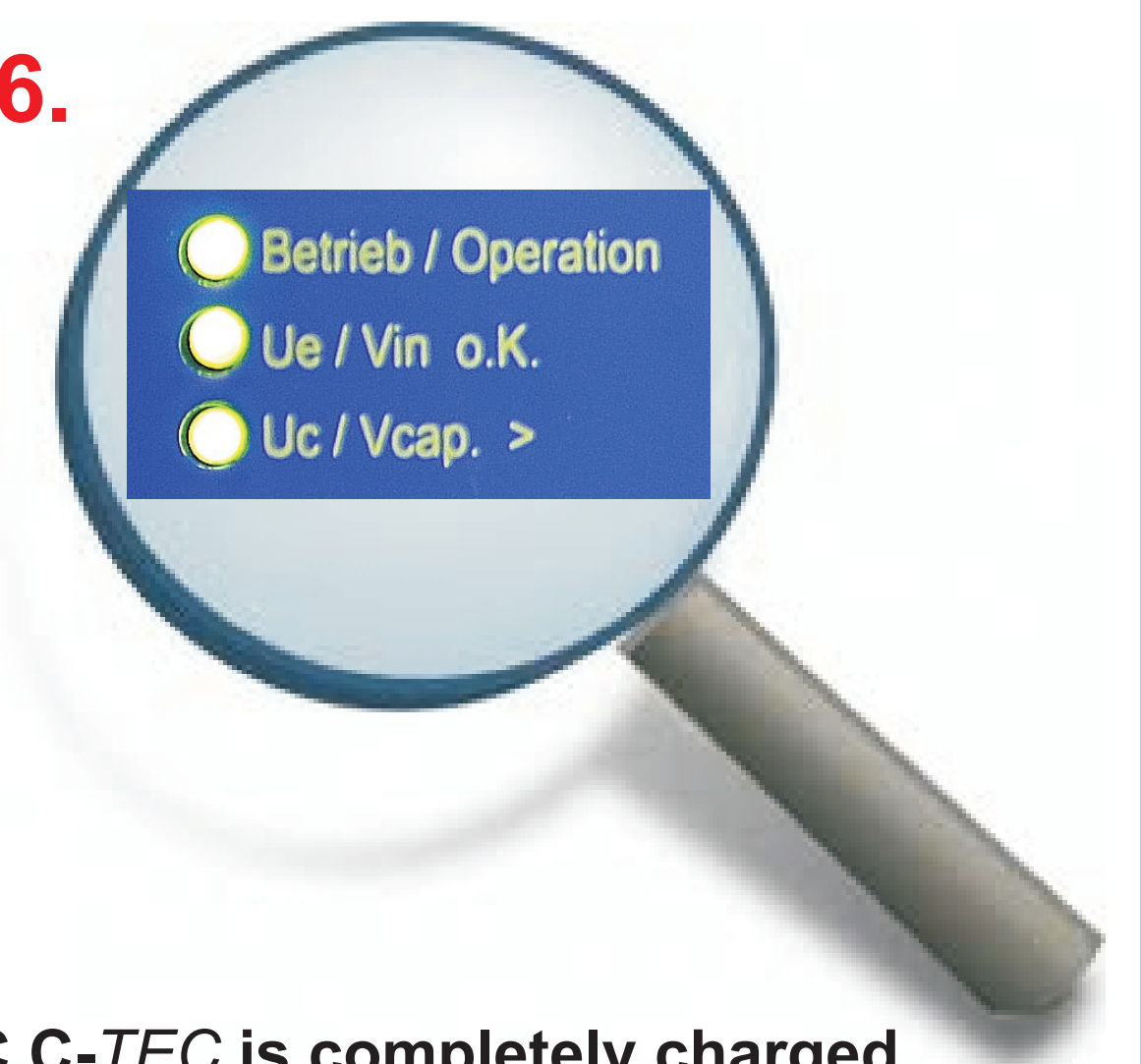
Connect the serial port to the PC

5.



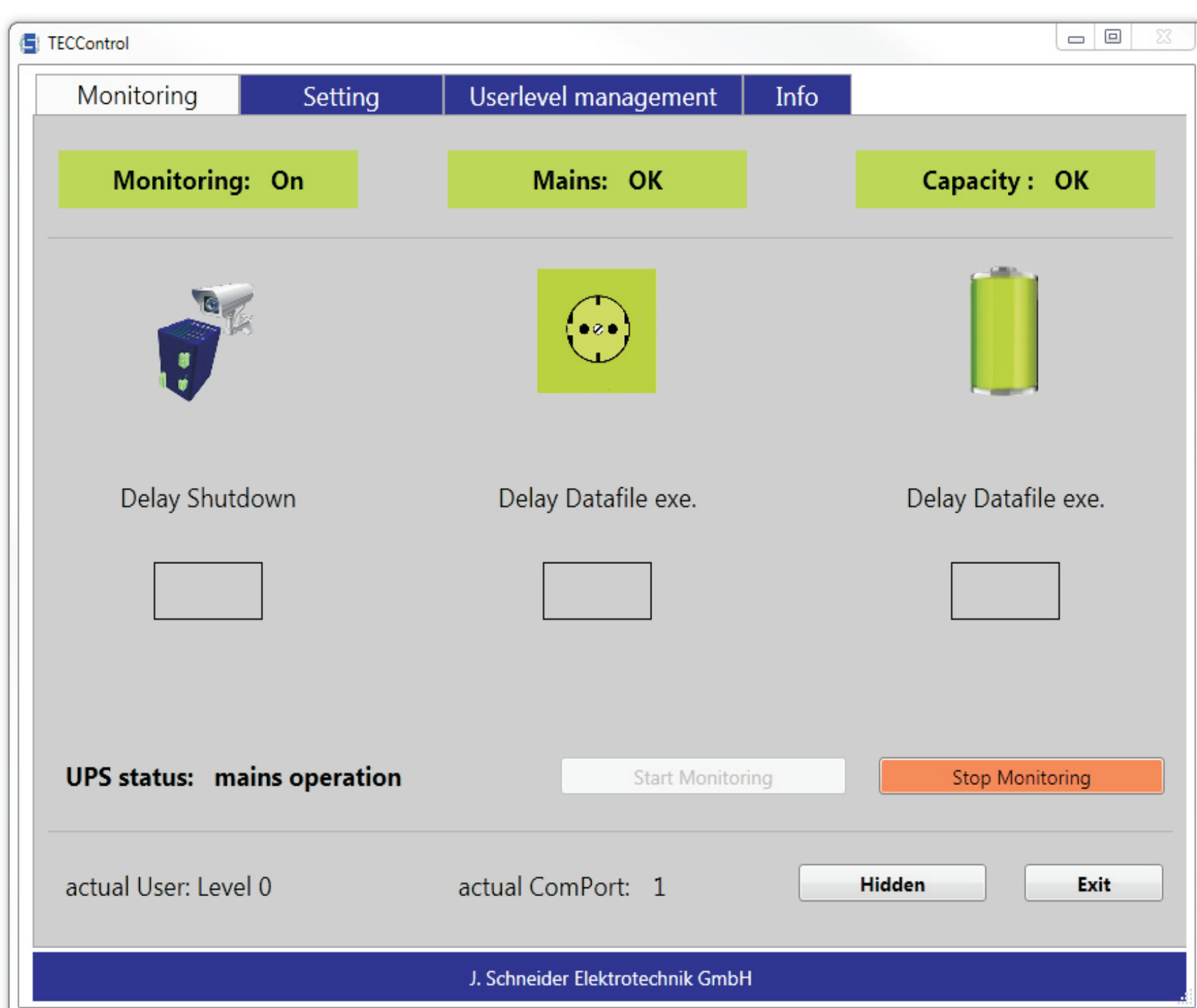
Switch on the power supply. The charging process starts. The LEDs „Betrieb/Operation“ and „U_e/V_{in} o.K.“ illuminate

6.



AC C-TEC is completely charged. The LEDs „Betrieb/Operation“, „U_e/V_{in} o.K.“ and „U_c/V_{cap} >“ illuminate

Shutdown-Software



The TECControl-Software automates the system-shutdown at power failure and the controlled system-restart after power recovery.

Please ask for further information!

Characteristics

- Reduced wiring due to integrated power supply and energy storage
- Compact design, assembled in one housing
- Maintenance-free
- Deep discharge protection, thus unlimited storage possible
- Big temperature range -20°C till +60°C
- No gas emission, so use in closed housings possible

ATTENTION! The safety notes of the operating instructions have to be regarded. Installation and wiring work may only be carried out by qualified electricians. The sheet „Quickstart“ is only a support.

Helmholtzstrasse 13
77652 Offenburg
Werner-von-Siemens-Strasse 12
77656 Offenburg-Elgersweier

Phone +49 (0)781 / 206-0
Fax +49 (0)781 / 2 53 18
www.j-schneider.de
info@j-schneider.de

