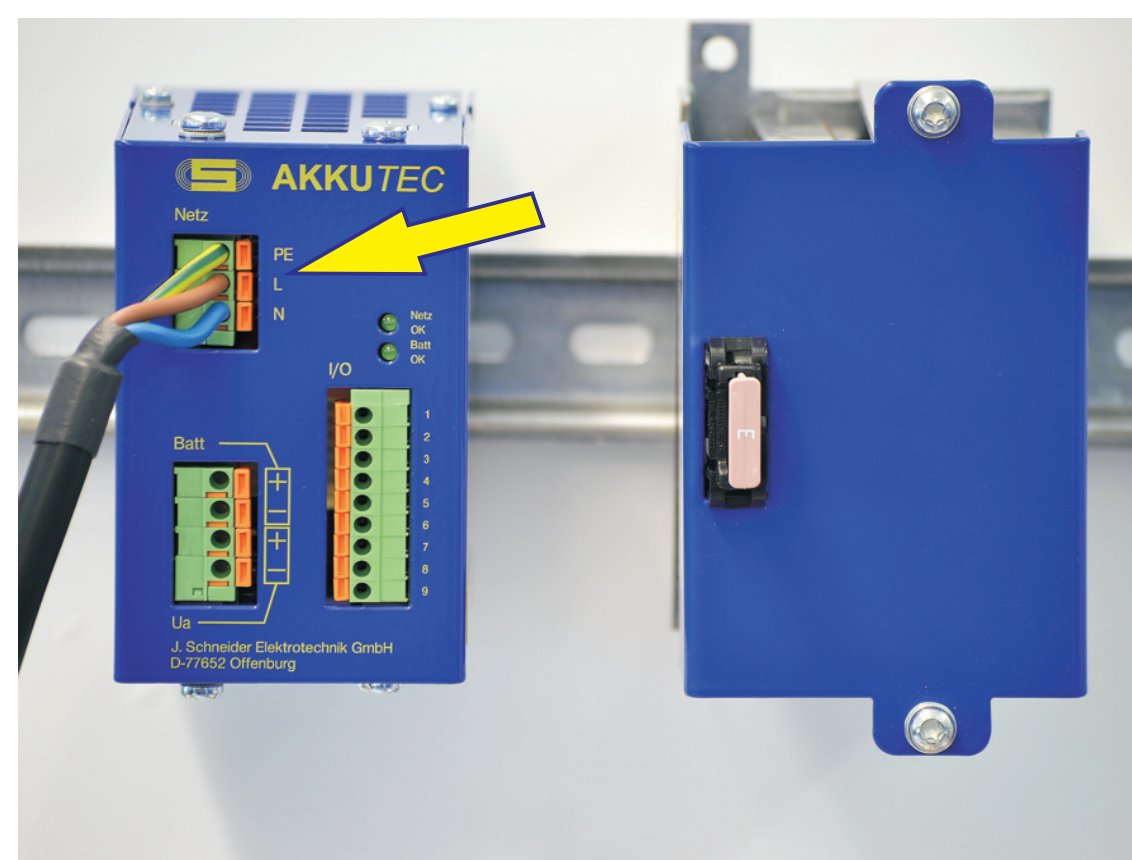


# Schnellstart: AKKUTECH 1203-0 + NBBH 1201

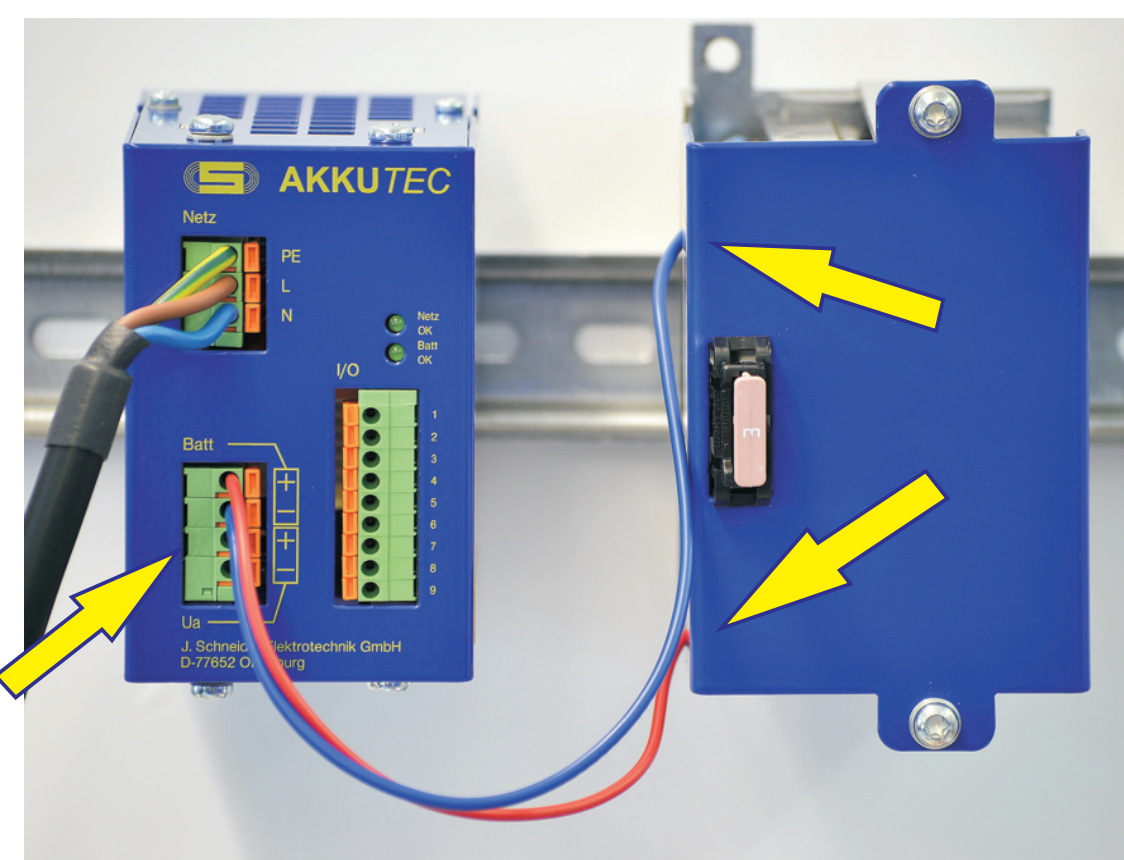
## Elektrischer Anschluss und Inbetriebnahme

1.



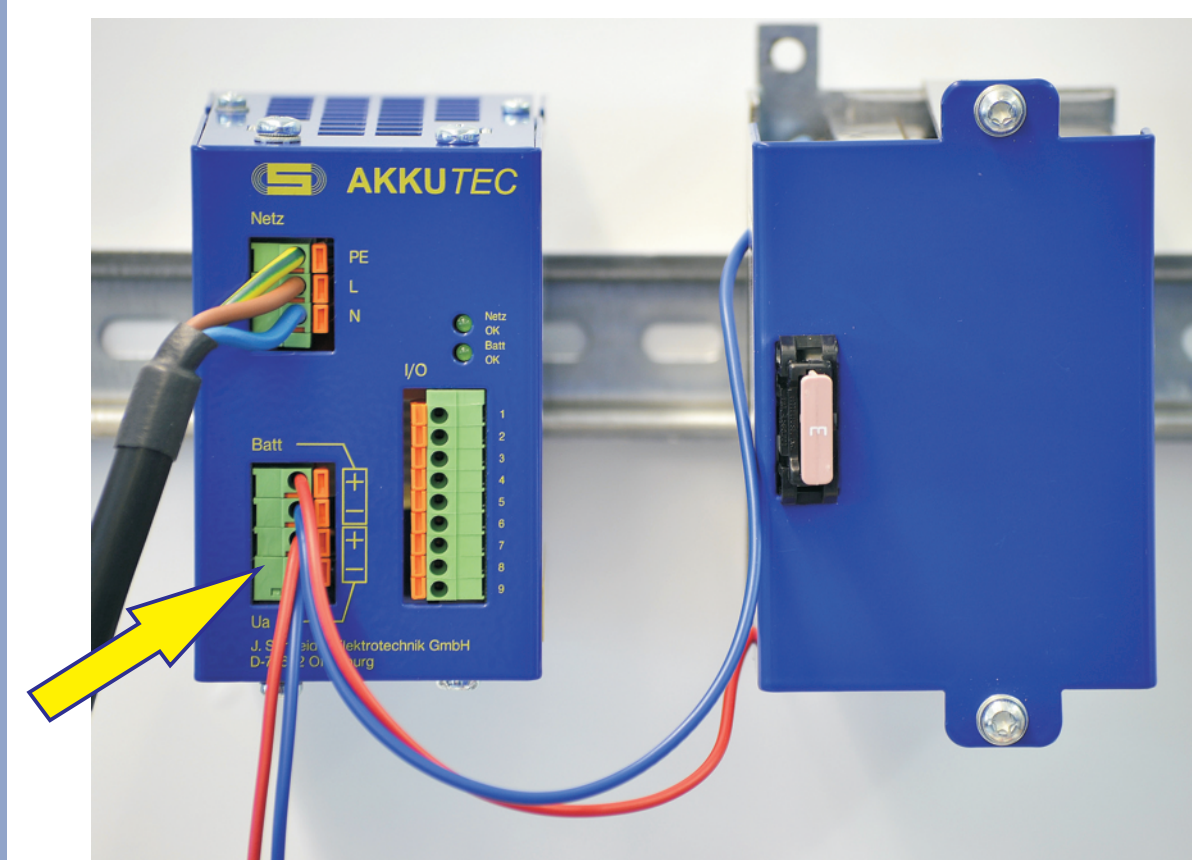
Anschluss des AKKUTECH an das Versorgungsnetz (230VAC)

2.



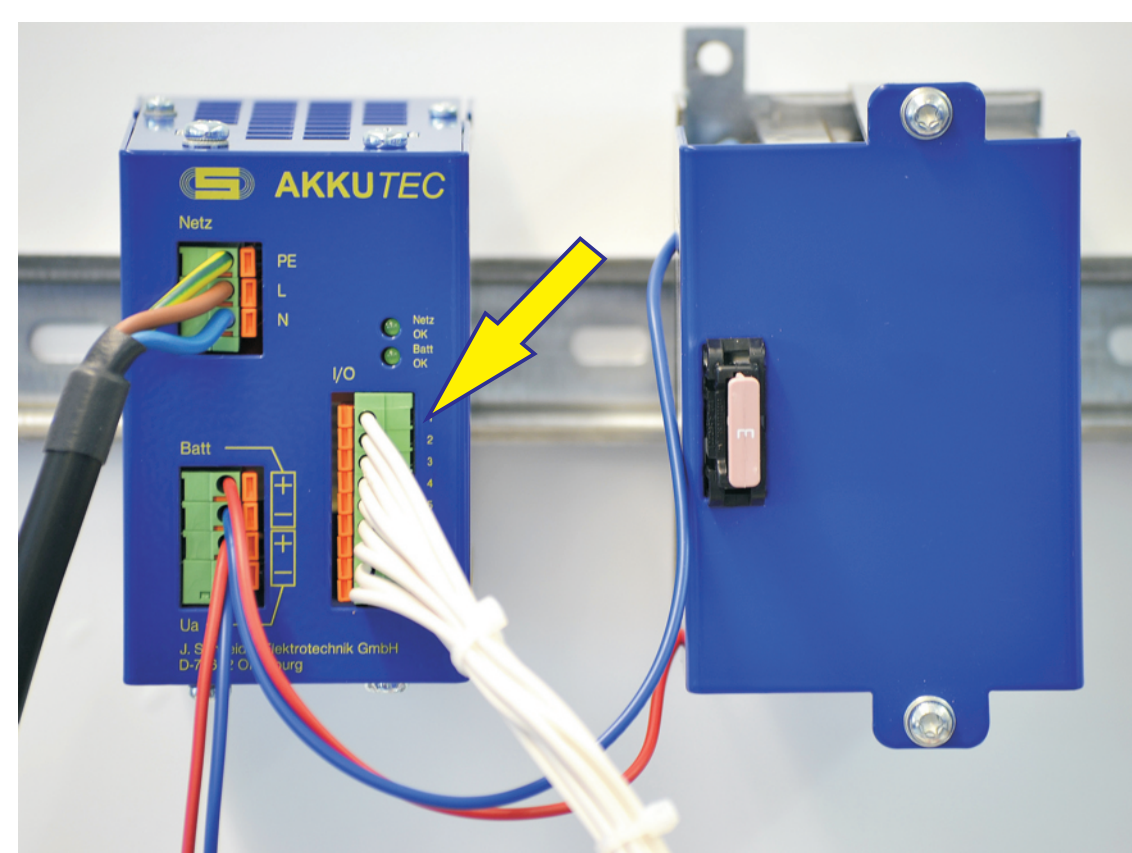
Anschluss des Akkus an den Batterieanschluss des AKKUTECH

3.



Anschluss der Last an den gepufferten 24VDC Ausgang des AKKUTECH

4.



Verdrahtung der Ein-/ Ausgänge (Temp. Sensor, Shutdown, Netz ok, Batt ok)

5.



Zuschaltung der Versorgung  
Der Akku ist in Ordnung und wird geladen.  
Die LEDs „Netz OK“ und „Batt OK“ leuchten.

## Shutdown-Software



Die TECControl Software automatisiert den System-Shutdown bei Netzausfall und den kontrollierten System-Neustart bei Netzwiederkehr. Unkontrollierte Prozessstops werden vermieden.

Fordern Sie unsere Unterlagen an!

## Eigenschaften

- Batterieladegerät mit I/U-Ladekennlinie
- Mikrocontrollergestütztes Batteriemangement
- Temperaturnachführung der Ladespannung durch externes Sensormodul
- Geringer Verkabelungsaufwand durch integriertes Netzteil
- Kompaktes Gehäuse

Achtung! Die Sicherheitshinweise der Betriebsanleitung sind zu beachten.  
Der Anschluss ist nur durch Elektrofachkräfte erlaubt.  
Das Blatt „Schnellstart“ dient nur als Hilfestellung.

Helmholtzstrasse 13  
77652 Offenburg  
Werner-von-Siemens-Strasse 12  
77656 Offenburg-Elgersweier

Tel. 0781 / 206-0  
Fax 0781 / 2 53 18  
www.j-schneider.de  
info@j-schneider.de

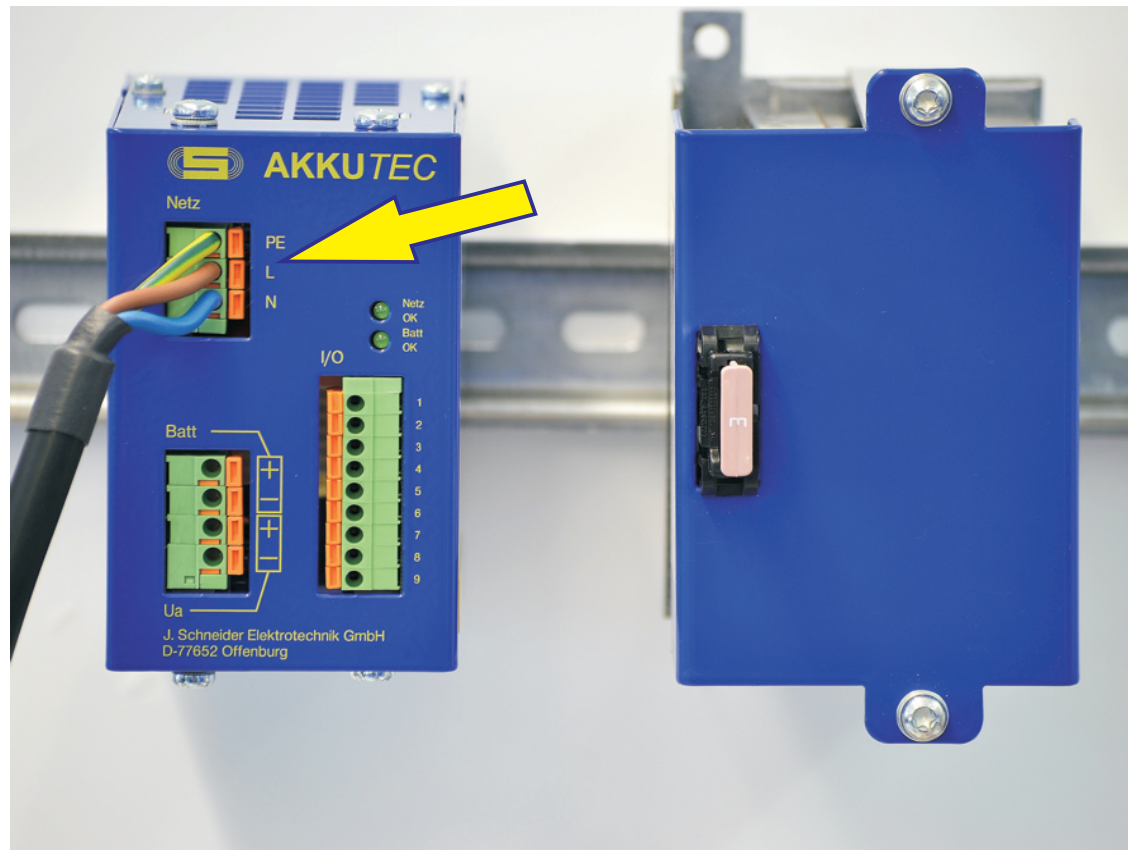




# Quickstart: AKKUTEC 1203-0 + NBBH 1201

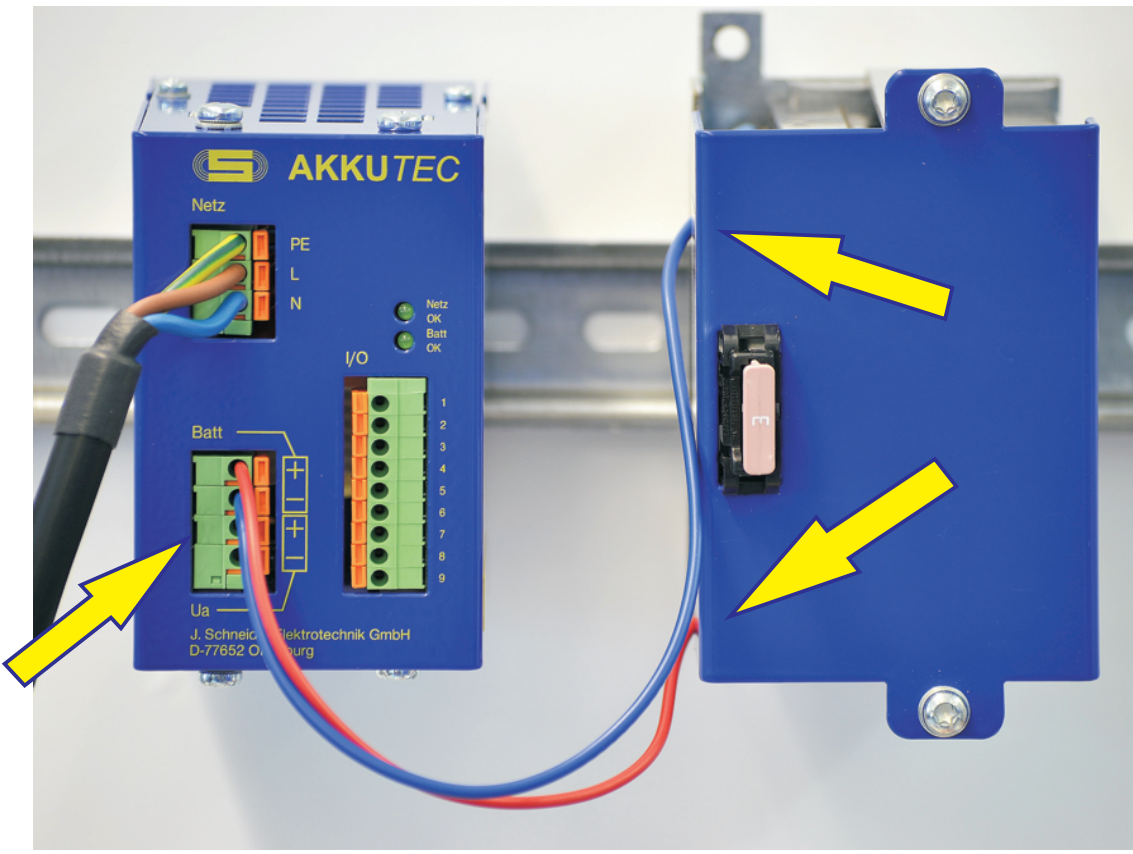
## Electrical Connection and Start-up

1.



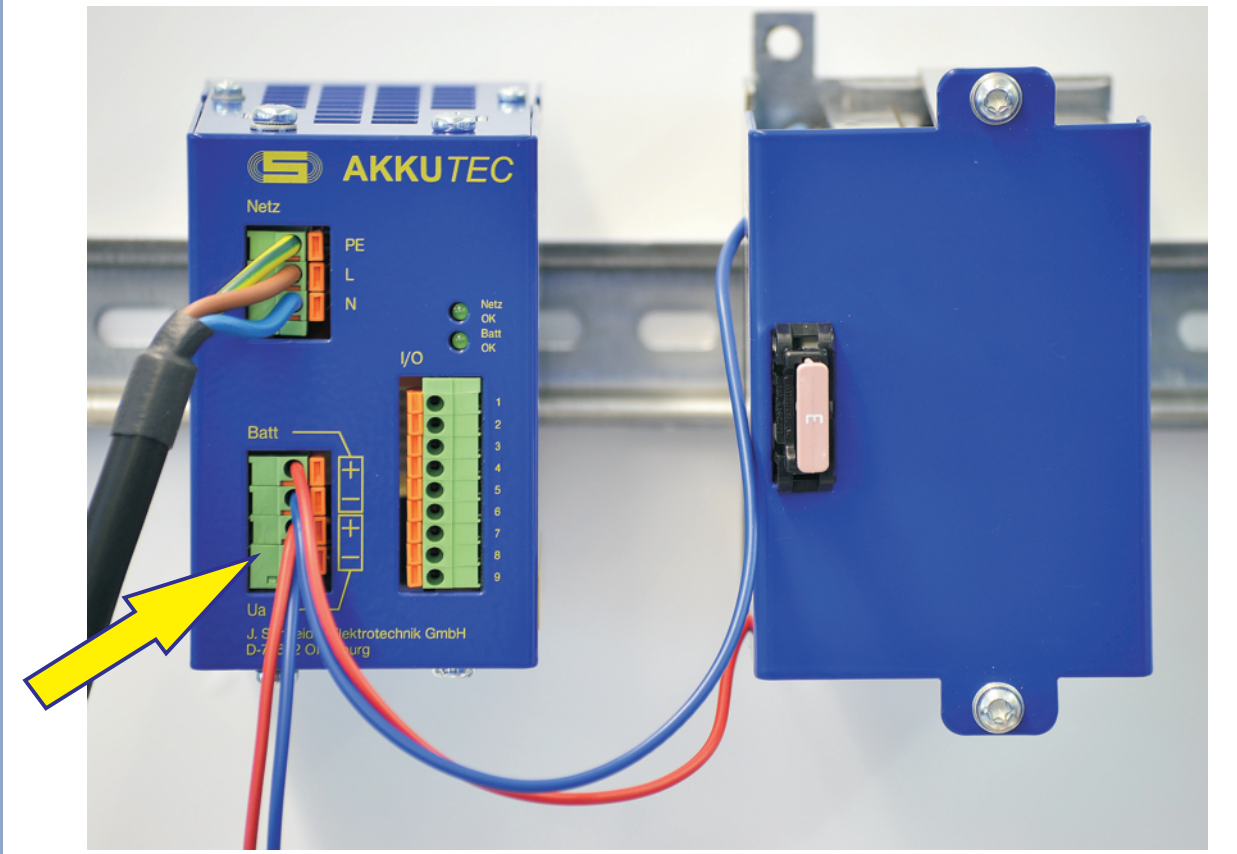
Connect the AKKUTEC to the mains (230VAC)

2.



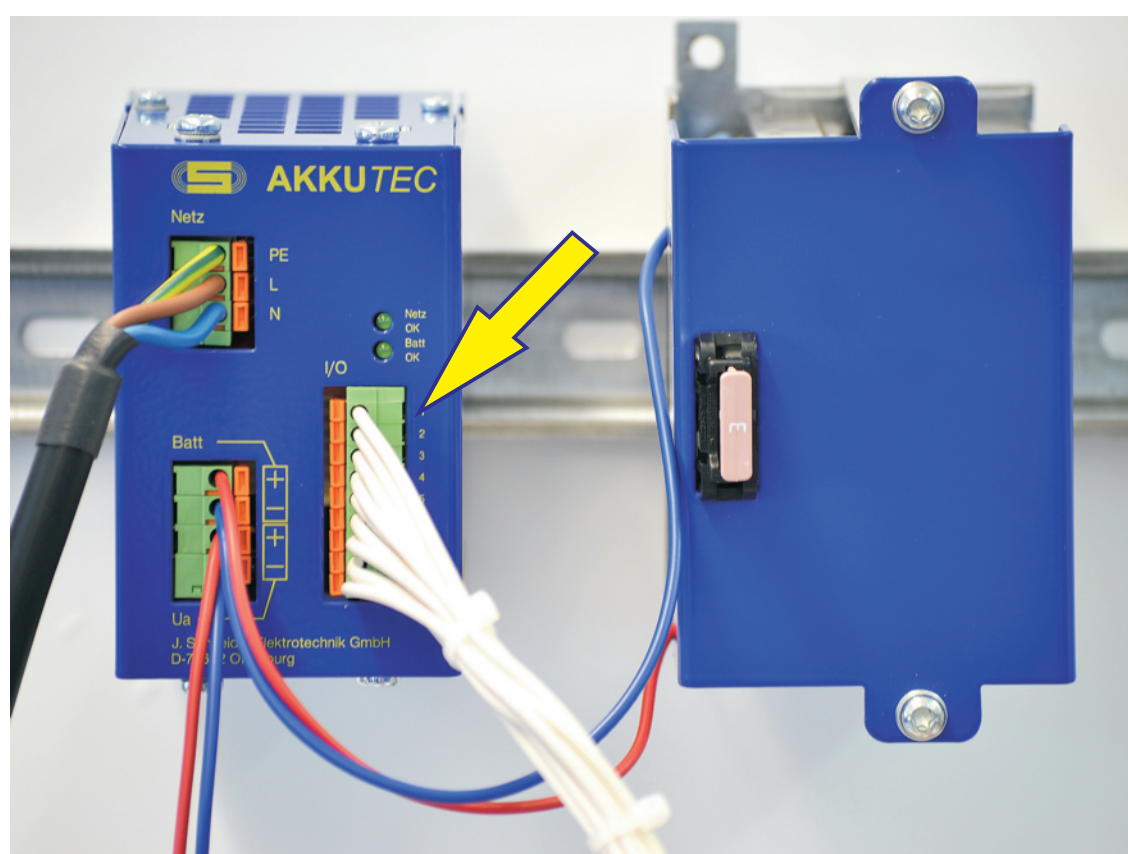
Connect the battery to the battery connector of the AKKUTEC

3.



Connect the load to the buffered 24VDC output to the AKKUTEC

4.



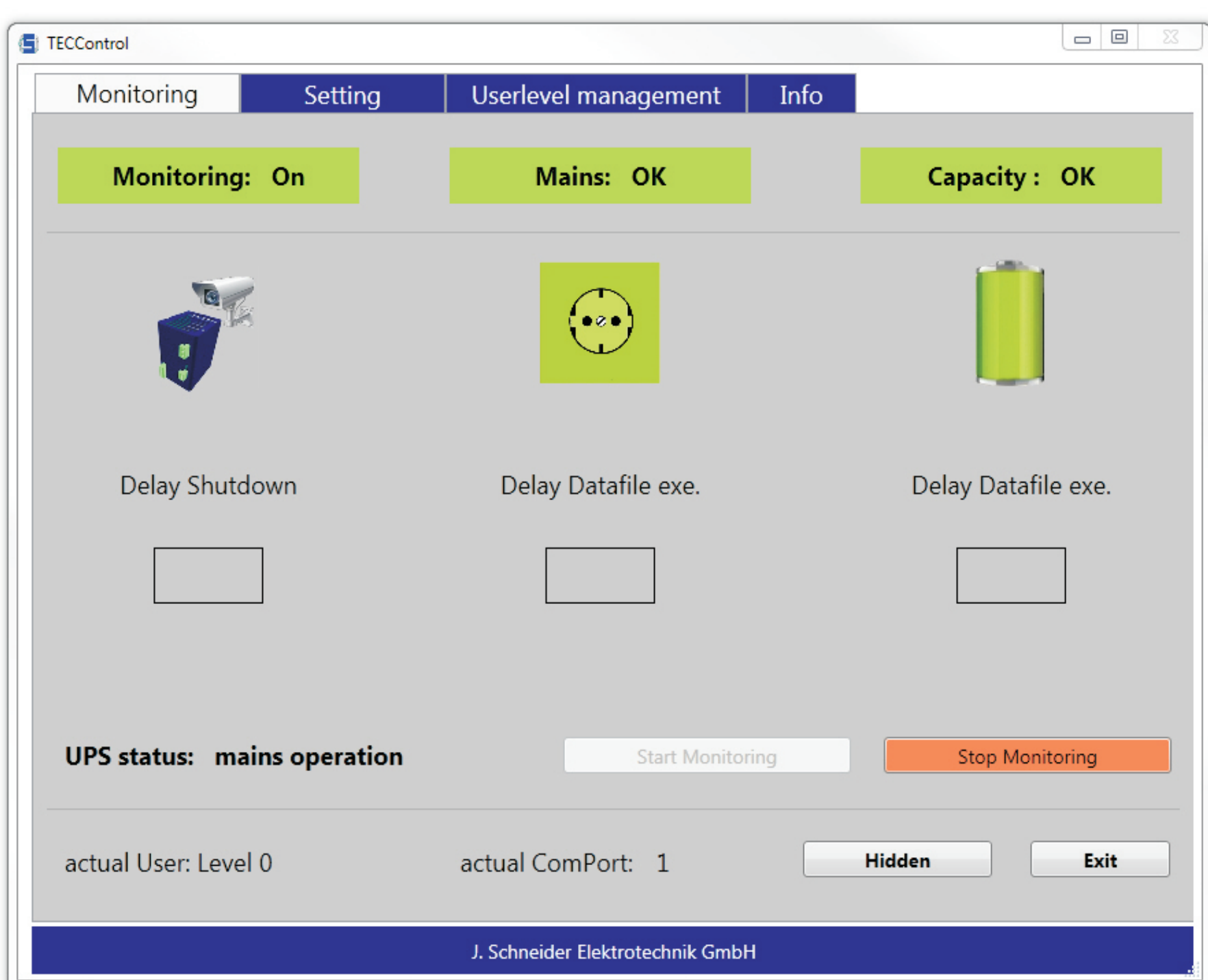
Wiring of the inputs/outputs (Temperature sensor, Shutdown, Mains ok, Batt ok)

5.



Switch on the power supply. The battery is fine and the charging process starts. The LEDs „Netz OK“ and „Batt OK“ illuminate

## Shutdown-Software



The TECControl-Software automates the system-shutdown at power failure and the controlled system-restart after power recovery.

Please ask for further information!

## Characteristics

- Battery charger with I/U-charging characteristics
- Microcontroller-based battery management
- Temperature adapter of the charging voltage by external sensor module
- Low wiring due to integrated power supply
- Compact housing

ATTENTION! The safety notes of the operating instructions have to be regarded. Installation and wiring work may only be carried out by qualified electricians. The sheet „Quickstart“ is only a support.

Helmholtzstrasse 13  
77652 Offenburg  
Werner-von-Siemens-Strasse 12  
77656 Offenburg-Elgersweier

Phone +49 (0)781 / 206-0  
Fax +49 (0)781 / 2 53 18  
www.j-schneider.de  
info@j-schneider.de

